



# ECO F COVID-19 IgG IgM

Teste por fluorescência para detecção simultânea  
das proteínas do nucleocapsídeo (N) e proteína Spike S1 (RBD)  
Diferenciação da fase aguda (IgM)  
e convalescente (IgG)

Uso exclusivo nos equipamentos da Linha F-Line



Registro MS: 80954880137



Uso pós-vacinal



Aumento da sensibilidade pela  
detecção conjunta de N+S



Valor em COI



Infecção Natural



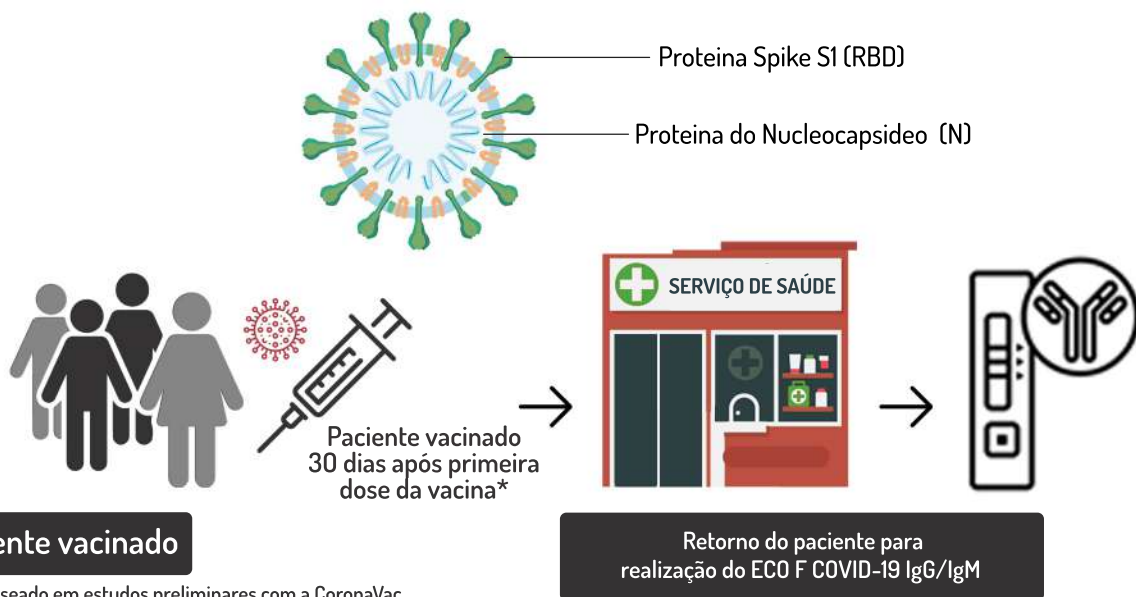
Procedimento simples  
(One Step)



Marcador  
Europeu

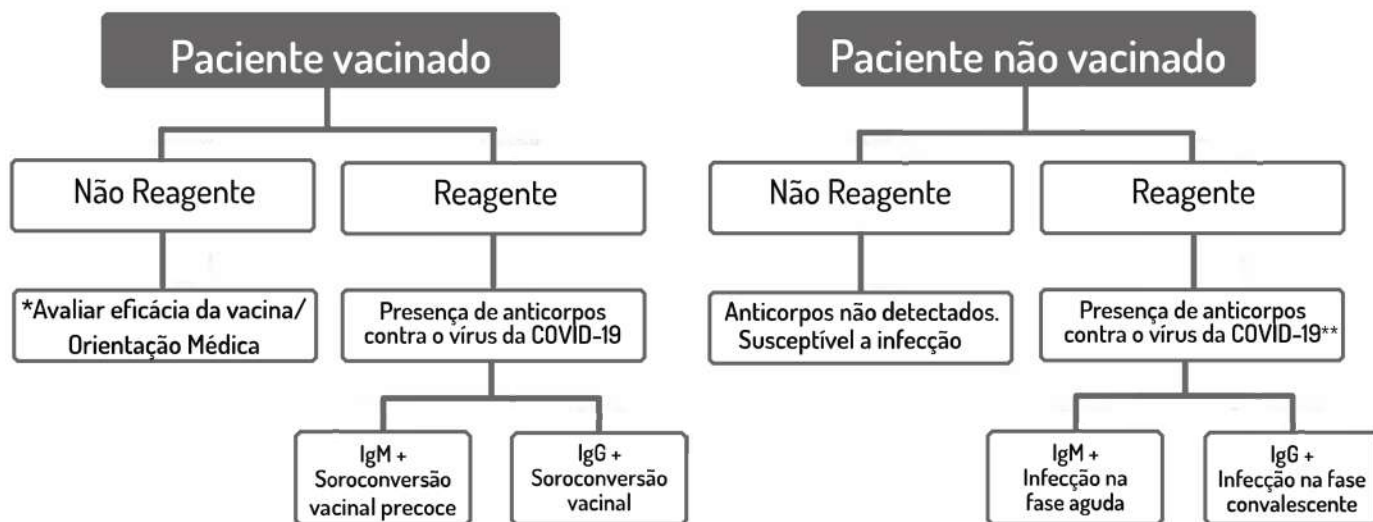
# AUMENTO DA SENSIBILIDADE: DETECÇÃO CONJUNTA DAS PROTEÍNAS N e S1 (RBD)

As proteínas N e S1 (RBD) são proteínas imunogênicas (alvos da produção de anticorpos). A detecção conjunta aumenta a possibilidade de detecção de anticorpos contra o vírus.



\*Número de dias baseado em estudos preliminares com a CoronaVac. Verificar orientação de cada fabricante.

## INTERPRETAÇÃO DO RESULTADO



\* Informações preliminares dos estudos de cada vacina

\*\* A presença de anticorpos por si só não indica que a pessoa esteja imune a uma potencial reinfeção.

É importante determinar se os anticorpos detectados podem conferir imunidade protetora de longo prazo fornecendo anticorpos neutralizantes. Para melhor avaliação do status imune, recomenda-se a realização de teste de anticorpos neutralizantes.

